

## ASSEMBLING INSTRUCTION

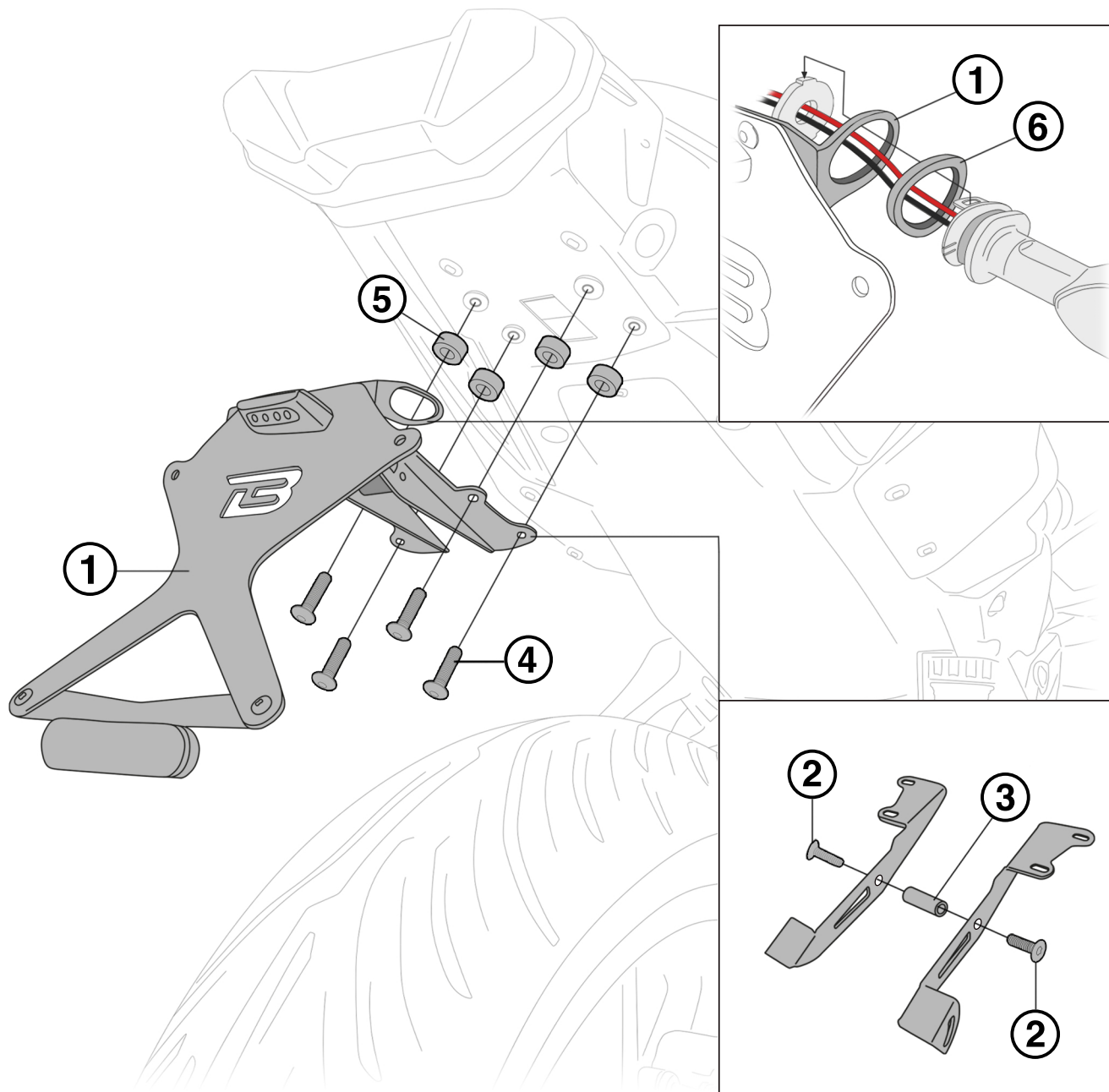
### LICENCE PLATE

### YMTR7104-2-20

WWW.BARRACUDAMOTO.COM

## LEGEND

- |  |  |
|--|--|
| 1. LICENCE PLATE<br>PORTATARGA<br>PLACA<br>NUMMERNSCHILD<br>PLAQUE D'IMMATRICULATION   | 4. ALLEN SCREW M6X25<br>VITE A BRUGOLA M6X25<br>TORNILLO ALLEN M6X25<br>INBUSSCHRAUBE M6X25<br>VIS ALLEN M6X25 |
| 2. COUNTERSUNK SCREW M5X10<br>VITE SVASATA M5X10<br>TORNILLO AVELLANADO M5X10<br>SENKSCHRAUBE M5X10<br>VIS À TÊTE FRAISÉEM5X10 | 5. SPACER TUBE H8<br>Distanziale H8<br>Distanciador H8<br>Distanzrohr H8<br>ESPACEUR H8                        |
| 3. THREADED SPACER<br>Distanziale filettato<br>Distanciador roscado<br>Distanzstück mit Gewinde<br>ESPACEUR fileté             | 6. SPECIFIC THICKNESS<br>Spessore specifico<br>Espesor específico<br>Spezifische Dicke<br>Épaisseur spécifique |



**EN:** DO NOT MOUNT ADDITIONAL PARTS OR PLATES TO THE X PLATE TO AVOID EXTRA WEIGHT AND POSSIBLE BREAKINGS.

**ES:** NO MONTE PIEZAS O PLACAS ADICIONALES EN LA PLACA X PARA EVITAR PESO ADICIONAL Y POSIBLES ROTURAS.

**FR:** NE MONTEZ PAS DE PIÈCES OU DE PLAQUES SUPPLÉMENTAIRES SUR LA PLAQUE X POUR ÉVITER UN POIDS SUPPLÉMENTAIRE ET D'ÉVENTUELLES CASSURES.

**IT:** NON MONTARE PIASTRE E/O ULTERIORI ELEMENTI ALLA X TARGA PER EVITARE APPESANTIMENTI E POSSIBILI ROTTURE.

**DE:** MONTIEREN SIE KEINE ZUSÄTZLICHEN TEILE ODER PLATTEN AN DER X-PLATTE, UM ZUSÄTZLICHES GEWICHT UND MÖGLICHE BRÜCHE ZU VERMEIDEN.